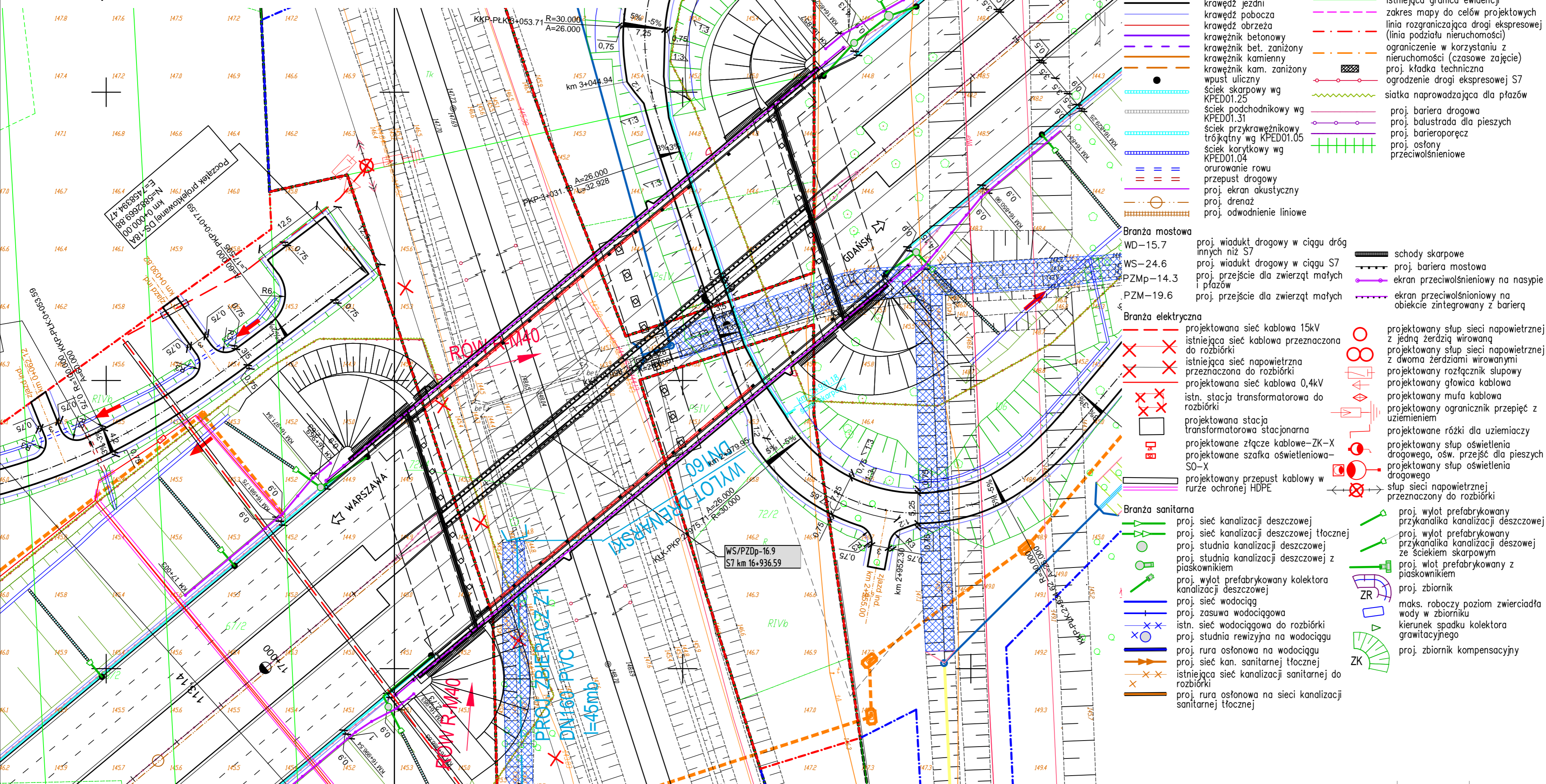


WS/PZDp-16.9. PLAN SYTUACYJNY. SKALA 1:500



- ### LEGENDA:
- Branża drogowa**
 - krawężł jezdni
 - krawężł pobocza
 - krawężł obrzeża
 - krawężnik betonowy
 - krawężnik bet. zanizony
 - krawężnik kamienny
 - krawężnik kam. zanizony
 - wpust uliczny
 - ściek skarpowy wg KPED01.25
 - ściek podchodnikowy wg KPED01.31
 - ściek przykrawężnikowy trójkątny wg KPED01.05
 - ściek korytkowy wg KPED01.04
 - orurowanie rowu
 - przepust drogowy
 - proj. ekran akustyczny
 - proj. drenaż
 - proj. odwodnienie liniowe
 - Branża mostowa**
 - WD-15.7 proj. wiadukt drogowy w ciągu dróg innych niż S7
 - WS-24.6 proj. wiadukt drogowy w ciągu S7
 - PZMp-14.3 proj. przejście dla zwierząt małych i płazów
 - PZM-19.6 proj. przejście dla zwierząt małych
 - Branża elektryczna**
 - proj. projektowana sieć kablowa 15kV
 - istniejąca sieć kablowa przeznaczona do rozbiórki
 - istniejąca sieć napowietrzna przeznaczona do rozbiórki
 - proj. projektowana sieć kablowa 0,4kV
 - istn. stacja transformatorowa do rozbiórki
 - proj. projektowana stacja transformatorowa stacjonarna
 - proj. projektowane złącze kablowe-ZK-X
 - proj. projektowane szafka oświetleniowa-SO-X
 - proj. projektowany przepust kablowy w rurze ochronnej HDPE
 - Branża sanitarna**
 - proj. sieć kanalizacji deszczowej
 - proj. sieć kanalizacji deszczowej tłocznej
 - proj. studnia kanalizacji deszczowej
 - proj. studnia kanalizacji deszczowej z piaskownikiem
 - proj. wylot prefabrykowany kolektora kanalizacji deszczowej
 - proj. sieć wodociąg
 - proj. zasawa wodociągowa
 - istn. sieć wodociągowa do rozbiórki
 - proj. studnia rewizyjna na wodociągu
 - proj. rura osłonowa na wodociągu
 - proj. sieć kan. sanitarnej tłocznej
 - istniejąca sieć kanalizacji sanitarnej do rozbiórki
 - proj. rura osłonowa na sieci kanalizacji sanitarnej tłocznej
 - Branża melioracyjna**
 - proj. urządzenie wodne
 - remont urządzeń wodnych
 - istniejące urządzenia wodne do rozbiórki
 - Przebudowa sieci drenażowej**
 - istniejący zbieracz sieci drenażowej do rozbiórki
 - projektowany zbieracz z rur perforowanych
 - projektowany wylot zbieracza
 - projektowany zbieracz/rurociąg z rur pełnych
 - projektowana studnia zbiorcza na sieci melioracyjnej
 - projektowany wylot rurociągu
 - Branża teletechniczna**
 - istn. sieć/kanalizacja/sieć kablowa telekomunikacyjna przeznaczona do rozbiórki
 - proj. studnia kablowa
 - proj. sieć/kanalizacja/sieć kablowa lub kanał technologiczny
 - proj. złącze podziemne
 - proj. stówek telekomunikacyjny
 - Zielen**
 - projektowane drzewa iglaste
 - projektowane drzewa liściaste
 - projektowane krzewy
 - projektowane gałęzi, pnie, karpki korzeniowe
 - projektowane pnącza
 - drzewa do wycinki
 - skupiny roślin – drzewa i krzewy do wycinki
 - Other symbols:**
 - schody skarpowe
 - proj. bariera mostowa
 - ekran przeciwoślśnieiowy na nasypie
 - ekran przeciwoślśnieiowy na obiekcie zintegrowany z barierą
 - proj. wylot prefabrykowany przykanalika kanalizacji deszczowej
 - proj. wylot prefabrykowany przykanalika kanalizacji deszczowej ze ściekiem skarpowym
 - proj. wylot prefabrykowany z piaskownikiem
 - proj. zbiornik
 - maks. roboczy poziom zwierciadła wody w zbiorniku
 - kierunek spadku kolektora grawitacyjnego
 - proj. zbiornik kompensacyjny

Investor	Generalny Dyrektor Dróg Krajowych i Autostrad reprezentowany przez Generalną Dyrekcję Dróg Krajowych i Autostrad Oddział w Olsztynie ul. Warszawska 89, 10-083 Olsztyn		
Projektant	PORR S.A. ul. Hołubcowa 123 02-854 Warszawa	MOSTY GDAŃSK Sp. z o.o. ul. Jaśminowy Stok 12a 80-177 Gdańsk	
Przedmiot opracowania	Projekt drogi S-7 Olsztynek (S51) - Płońsk (S10) na odcinku Mława - Strzegowo - ZADANIE II		
Tom	Tom 3		
Tom 3/3	Tom 3/3 WS/PZDp-16.9 WS/PZDp-16.9/L oraz WS/PZDp-16.9/P (S7:km 16+936,59)		
Tytuł rysunku	Plan sytuacyjny		
Stadium	PROJEKT BUDOWLANY	Branża	MOSTOWA
Projektant	mgr inż. Adam NADOLNY	4/Gd/01	
Projektant	mgr inż. Tomasz MICHNOWICZ	188/Gd/01	październik 2018
Projektant	mgr inż. Katarzyna PIECHOWSKA	POM/0136/POM/15	Revizja
Projektant	mgr inż. Robert PLISZKA	POM/0349/PBM/16	
Projektant	mgr inż. Monika KOT	POM/0348/PBM/16	Nr rysunku
Projektant	mgr inż. Grzegorz PAWLIK	POM/0213/PBM/17	
Projektant	mgr inż. Maciej MAZUREK	MAZ/0510/PBM/16	
Projektant	mgr inż. Tomasz RAKOWSKI	MAZ/0307/PBM/15	
Sprawdzający	mgr inż. Krystian MAJOCHA	POM/0077/POM/11	
			1.0