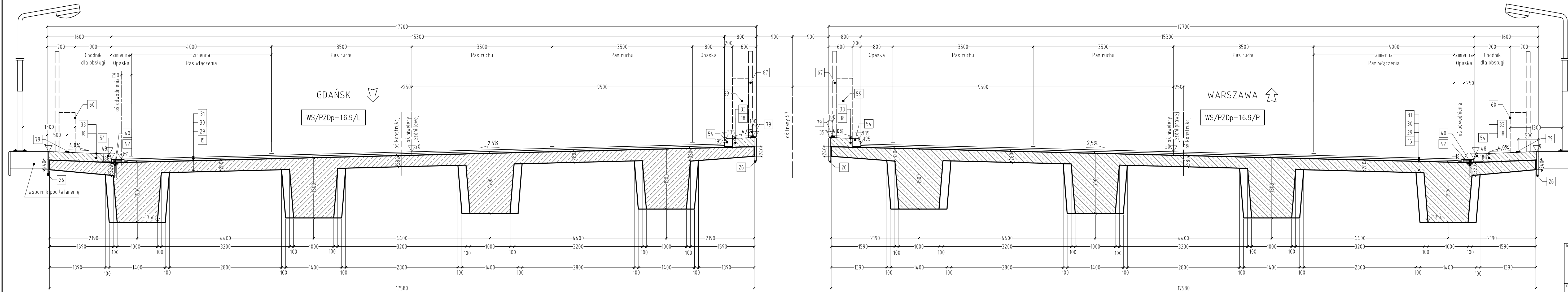


PRZEKRÓJ POPRZECZNY. SKALA 1:50



Uwaga:

- Zastosować bariery ochronne zgodnie z normą PN-EN 1317 oraz Zarządzeniem nr 31 Generalnego Dyrektora Dróg Krajowych i Autostrad z dn. 23 kwietnia 2010r. - "Wytyczne stosowania drogowych barier ochronnych na drogach krajowych"
- W przypadku stosowania barier na krawędzi obiektu należy spełnić wymagania ujęte w §265 Rozporządzenia Ministra Transportu i Gospodarki Morskiej z dnia 30 maja 2000 r. w sprawie warunków technicznych, jakim powinny odpowiadać drogowe obiekty inżynierskie i ich usytuowanie. Zgodnie z §265 ust.1: "na skraju obiektu powinny być zastosowane bariery uniemożliwiające zjechanie poza jego krawędź koła pojazdu przewidzianego do badań zgodnie z normą przenoszącą normę EN 1317 dla poziomu powstrzymywania zastosowanego na obiekcie".

15	Beton konstrukcyjny - beton ustroju nośnego C50/60
18	Beton konstrukcyjny - beton kap chodnikowych C35/45
26	Deska gzymsowa - polimerobetonowa
29	Hydroizolacja zgrzewalna - 5 mm
30	Warstwa wiążąca z asfaltu twardolanego - 40mm
31	Warstwa ścierna z mieszanki SMA - 40mm
33	Nawierzchnia na bazie żywicy epoksydowej i poliuretanu - 5mm
40	Ściek przykrawężnikowy
42	Śączek odwadniający izolację
54	Krawężnik kamienny - krawężnik granitowy 180x200 mm
59	Bariera ochronna skrajna H2 W2 VI 2 z zabezpieczeniem dla pieszych
60	Bariera ochronna skrajna H2 W4 VI 1 z ekranem przeciwośnieniowym h=2,5m
67	Ostony przeciwporażeniowe
79	Znaki wysokościowe - reper

Generalny Dyrektor Dróg Krajowych i Autostrad reprezentowany przez Generalną Dyрекcyję Dróg Krajowych i Autostrad Oddział w Olsztynie ul. Warszawska 89, 10-083 Olsztyn	
PORR S.A. ul. Hekubcowa 123 02-854 Warszawa	MOSTY GDAŃSK Sp. z o.o. ul. Jaśminowy Stok 12a 80-177 Gdańsk
Przedmiot opracowania: Projekt drogi S-7 Olsztynek (S51) - Płońsk (S10) na odcinku Mława - Strzegowo - ZADANIE II	
Tom 3: PROJEKT ARCHITEKTONICZNO-BUDOWLANY	
Tom 3/3: Tom 3/3 WS/PZDp-16.9 (S7:km 16+936,59) WS/PZDp-16.9/L (S7:km 16+880,97) oraz WS/PZDp-16.9/P (S7:km 16+873,27)	
Tytuł rysunku: Przekrój poprzeczny	
Stadium: PROJEKT BUDOWLANY Branża: MOSTOWA	
Projektant: mgr inż. Adam NADOLNY 4/Gd/01	Data: październik 2018
Projektant: mgr inż. Tomasz MICHNOWICZ 188/Gd/01	
Projektant: mgr inż. Katarzyna PIECHOWSKA POM/0136/POOM/15	Rewizja: -
Projektant: mgr inż. Robert PLISZKA POM/0349/PBM/16	
Projektant: mgr inż. Monika KOT POM/0348/PBM/16	Nr rysunku:
Projektant: mgr inż. Grzegorz PAWLIK POM/0213/PBM/17	
Projektant: mgr inż. Maciej MAZUREK MAZ/0510/PBM/16	Skala: 1:100
Projektant: mgr inż. Tomasz RAKOWSKI MAZ/0307/PBM/15	
Sprawdzający: mgr inż. Krystian MAJOCHA POM/0077/POOM/11	5.0