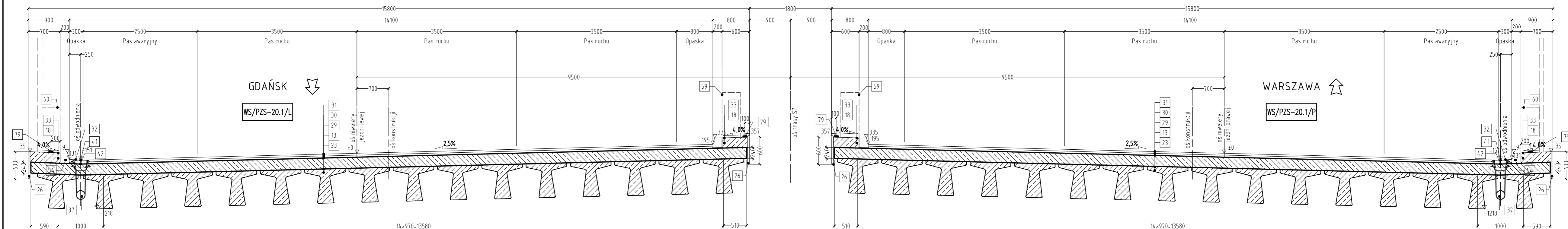




PRZEKRÓJ POPRZECZNY. SKALA 1:50



Uwaga:

- Zastosować bariery ochronne zgodnie z normą PN-EN 1317 oraz Zarządzeniem nr 31 Generalnego Dyrektora Dróg Krajowych i Autostrad z dn. 23 kwietnia 2010r. - "Wytyczne stosowania drogowych barier ochronnych na drogach krajowych"
- W przypadku stosowania barier na krawędzi obiektu należy spełnić wymagania ujęte w §265 Rozporządzenia Ministra Transportu i Gospodarki Morskiej z dnia 30 maja 2000 r. w sprawie warunków technicznych, jakim powinny odpowiadać drogowe obiekty inżynierskie i ich usytuowanie. Zgodnie z §265 ust.1: "na skraju obiektu powinny być zastosowane bariery uniemożliwiające zjechanie poza jego krawędź koła pojazdu przewidzianego do badań zgodnie z normą przenoszącą normę EN 1317 dla poziomu powstrzymywania zastosowanego na obiekcie".

13	Beton konstrukcyjny - beton ustroju niosącego C30/37
18	Beton konstrukcyjny - beton kap chodnikowych C35/45
23	Belki prefabrykowane, sprężone
26	Deska gzymsowa - polimerobetonowa
29	Hydroizolacja zgrzewalna - 5 mm
30	Warstwa wiążąca z asfaltu twardolanego - 40mm
31	Warstwa ścierna z mieszanki SMA - 40mm
32	Przeciwnospadek z asfaltu twardolanego
33	Nawierzchnia na bazie żywicy epoksydowej i poliuretanu - 5mm
37	Kolektor odwodnienia - z żywicy poliestrowych d=150 mm
40	Ściek przykrawężnikowy
41	Wpust mostowy
42	Sączek odwadniający izolację
54	Krawężnik kamienny - krawężnik granitowy 180x200 mm
59	Bariera ochronna skrajna H2 W2 VI 2 z zabezpieczeniem dla pieszych
60	Bariera ochronna skrajna H2 W4 VI 1 z ekranem przeciwolśnieniowym h=2,5m
79	Znaki wysokościowe - reper

 Generalny Dyrektor Dróg Krajowych i Autostrad reprezentowany przez Generalną Dyrekcję Dróg Krajowych i Autostrad Oddział w Olsztynie ul. Warszawska 89, 10-083 Olsztyn	
Projektant  PORR S.A. ul. Hołubcowa 123 02-854 Warszawa tel. +48 22 266 99 00	MOSTY GDAŃSK MOSTY GDAŃSK Sp. z o.o. ul. Jaśminowy Stok 12a 80-177 Gdańsk tel. +48 58 341 80 84
Przedmiot opracowania Projekt drogi S-7 Olsztynek (S51) - Płońsk (S10) na odcinku Mława - Strzegowo - ZADANIE II	
Tom 3 PROJEKT ARCHITEKTONICZNO-BUDOWLANY	
Tom 3/6 Tom 3/6 WS/PZS-20.1 (S7:km 20+140,73) WS/PZS-20.1/L (S7:km 20+132,72) oraz WS/PZS-20.1/P (S7:km 20+135,66)	
Tytuł rysunku Przekrój poprzeczny	
Stadium PROJEKT BUDOWLANY	Branża MOSTOWA
Projektant mgr inż. Adam NADOLNY	Data 4/Gd/01
Projektant mgr inż. Tomasz MICHNOWICZ	Data 188/Gd/01
Projektant mgr inż. Krystian MAJOCHA	Data POM/0077/POOM/11
Projektant dr inż. Andrzej KASPRZAK	Data MAZ/0306/PBM/15
Projektant mgr inż. Katarzyna PIECHOWSKA	Data POM/0136/POOM/15
Projektant mgr inż. Maciej MAZUREK	Data MAZ/0510/PBM/16
Projektant mgr inż. Marcin PSTRONG	Data POM/0062/POOM/14
Skala 1:50	
Data październik 2018	
Nr rysunku -	
5.0	